

УТВЕРЖДАЮ
Директор ГБПОУ «ЧПК № 2»
Е.М. Зайко
«17» апреля 2024г.



ПАСПОРТ ДОСТУПНОСТИ

Государственного бюджетного профессионального
образовательного учреждения
«Челябинский педагогический колледж № 2»
для инвалидов объекта социальной инфраструктуры (ОСИ) и
предоставляемых услуг

1. Общие сведения об объекте

- 1.1. Наименование (вид) объекта: **Государственное бюджетное профессиональное образовательное учреждение «Челябинский педагогический колледж № 2»**
- 1.2. Адрес объекта: **454081, г. Челябинск, ул. Горького, 79**
- 1.3. Сведения о размещении объекта:
- отдельно стоящее здание **нежилое 2-х этажное здание, общая площадь 3319,7 кв. м**
- наличие прилегающего земельного участка (да, нет); **да, площадь 16052 кв. м**
- 1.4. Год постройки здания **1937/1971гг, капитальный ремонт не проводился**
- 1.5. Дата предстоящих плановых ремонтных работ: **текущего-неизвестно, капитального-неизвестно**

Сведения об организации, расположенной на объекте

- 1.6. Название организации (учреждения): **Государственное бюджетное профессиональное образовательное учреждение «Челябинский педагогический колледж № 2»**
Краткое наименование: **ГБПОУ «ЧПК № 2»**
- 1.7. Юридический адрес организации (учреждения): **454081, г. Челябинск, ул. Горького, 79**
- 1.8. Основание для пользования объектом: **оперативное управление**
- 1.9. Форма собственности: **государственная**
- 1.10. Территориальная принадлежность: **муниципальная**
- 1.11. Вышестоящая организация (наименование): **Министерство образования и науки Челябинской области**
- 1.12. Адрес вышестоящей организации, другие координаты: **Россия, 454113, Челябинская область, г. Челябинск, пл. Революции, 4**

2. Краткая характеристика деятельности организации на объекте

(по обслуживанию населения)

- 2.1. Сфера деятельности (*здравоохранение, образование, социальная защита, физическая культура и спорт, культура, связь и информатизация, транспорт, жилой фонд, потребительский рынок и сфера услуг, другое*): **образование**
- 2.2. Виды оказываемых услуг: **образовательная деятельность**
- 2.3. Форма оказания услуг: (на объекте, с длительным пребыванием, в т.ч. проживанием, на дому, дистанционно) **на объекте, с длительным пребыванием**
- 2.4. Категории обслуживаемого населения по возрасту (дети, взрослые трудоспособного возраста, пожилые; все возрастные категории): **дети, взрослые трудоспособного возраста**
- 2.5. Категории обслуживаемых инвалидов: инвалиды, передвигающиеся на коляске (К), инвалиды с нарушениями опорно-двигательного аппарата (О); нарушениями зрения (С), нарушениями слуха (Г), нарушениями умственного развития (У): **нет**
- 2.6. Плановая мощность: посещаемость (количество обслуживаемых в день), вместимость **пропускная способность 700 человек/день**
- 2.7. Участие в исполнении ИПР инвалида, ребёнка-инвалида (да, нет): **нет**

3. Оценка состояния доступности для инвалидов объекта

- 3.1. Путь следования к объекту пассажирским транспортом (описать маршрут движения с использованием пассажирского транспорта): **До остановки «ул. Пятого декабря», «ул. Лермонтова»: трамвай № 15, 18, 5. Маршрутное такси № 112, 46, 84, 91, 99. До остановки «магазин Юрюзань» Автобус № 34, 45, 59**
Наличие адаптированного пассажирского транспорта к объекту: **нет**

- 3.2. Путь к объекту от ближайшей остановки пассажирского транспорта:
- 3.2.1. расстояние до объекта от остановки транспорта: **от остановки «ул.Пятого декабря, ул.Лермонтова, магазин Юрюзань»: 50 – 300 метров**
- 3.2.2. время движения (пешком): **3-10 мин.**
- 3.2.3. наличие выделенного от проезжей части пешеходного пути (да, нет): **да**
- 3.2.4. Перекрестки: *нерегулируемые; регулируемые, со звуковой сигнализацией, таймером; нет: регулируемые*
- 3.2.5. Информация на пути следования к объекту: *акустическая, тактильная, визуальная:*
нет
- 3.2.6. Перепады высоты на пути: есть, нет (описать): **да, тротуары**
- Их обустройство для инвалидов на коляске: **нет**

3.3. Организация доступности объекта для инвалидов – форма обслуживания *

№ п/п	Категория инвалидов (вид нарушения)	Вариант организации доступности объекта (формы обслуживания) *
1	Все категории инвалидов и МГН <i>в том числе инвалиды:</i>	ДУ
2	передвигающиеся на креслах-колясках	ВНД
3	с нарушениями опорно-двигательного аппарата	ДУ
4	с нарушениями зрения	ВНД
5	с нарушениями слуха	ДУ
6	с нарушениями умственного развития	ДУ

* Указывается один из вариантов: "А", "Б", "ДУ", "ВНД".

3.4 Состояние доступности основных структурно-функциональных зон

№ п/п	Основные структурно-функциональные зоны)	Состояние доступности, в том числе для основных категорий инвалидов, **
1	Территория, прилегающая к зданию (участок) <i>в том числе инвалиды:</i>	ДП-В
2	Вход (входы)	ДЧ-И (О,С,Г,У)
3	Путь (пути) движения внутри здания (в т.ч. пути эвакуации)	ДЧ-И (О,С,Г,У)
4	Зона целевого назначения здания (целевого посещения объекта)	ДЧ-И (О,С,Г,У)
5	Санитарно-гигиенические помещения	ВНД
6	Система информации и связи (на всех зонах)	ДП-В
7	Пути движения к объекту (от остановки транспорта)	

**Указывается:

ДП-В – доступно полностью всем;

ДП-И (К, О, С, Г, У) - доступно полностью избирательно (указать категории инвалидов);

ДЧ-В – доступно частично всем;

ДЧ-И (К, О, С, Г, У) – доступно частично, избирательно (указать категории инвалидов);

ДУ – доступно условно,

ВНД - временно недоступно.

3.5. Итоговое заключение о состоянии доступности ОСИ: ДОСТУПНО ЧАСТИЧНО ВСЕМ

4. Управленческое решение

4.1. Рекомендации по адаптации основных структурных элементов объекта

№ п/п	Основные структурно-функциональные зоны объекта	Рекомендации по адаптации объекта* и запланированные сроки выполнения
1	Территория, прилегающая к зданию (участок)	Ремонт (текущий)
2	Вход (входы) в здание	Ремонт (капитальный)
3	Путь (пути) движения внутри здания (в т.ч. пути эвакуации)	Ремонт (текущий)
4	Зона целевого назначения здания (целевого посещения объекта)	Ремонт (текущий)
5	Санитарно-гигиенические помещения	Ремонт (капитальный)
6	Система информации на объекте (на всех зонах)	Индивидуальные решения с ТСП
7	Пути движения к объекту (от остановки транспорта)	Ремонт (текущий)
8	Все зоны и участки	Ремонт

* Указывается один из вариантов (видов работ): не нуждается; ремонт (текущий, капитальный); индивидуальное решение с ТСП; технические решения невозможны – организация альтернативной формы обслуживания.

4.2. Период проведения работ: **по мере поступления финансовых средств** в рамках исполнения **плана**

4.3. Ожидаемый результат (по состоянию доступности) после выполнения работ по адаптации: **частично доступно**

Оценка результата исполнения программы, плана (по состоянию доступности): **удовлетворительно**

4.4. Для принятия решения требуется, не требуется (нужное подчеркнуть):
Согласование

Имеется заключение уполномоченной организации о состоянии доступности объекта (наименование документа и выдавшей его организации, дата), прилагается

4.5. Информация размещена (обновлена) на Карте доступности дата

(наименование сайта, портала)

5. Особые отметки

Паспорт сформирован на основании:

1. Анкеты (информации об объекте) от " " 20__ г.
2. Акта обследования объекта: № акта _____ от " " 20__ г.
3. Решения Комиссии _____ от " " 20__ г.

Организация оставляет за собой право вносить изменения и дополнения в Паспорт доступности объекта и предоставляемых на нем услуг с учетом финансирования и потребности в предоставлении услуг на качественно новом уровне с учетом изменения федерального и регионального законодательства.

Обозначения и сокращения

Категории инвалидов	
Г	инвалиды с нарушениями слуха
К	инвалиды, передвигающиеся на креслах-колясках
О (ОДА)	инвалиды с нарушениями опорно-двигательного аппарата
С	инвалиды с нарушениями зрения
У	инвалиды с нарушениями умственного развития
Состояние доступности объекта (зоны)	
ДП	доступно полностью
ДЧ	доступно частично
ДУ	доступно условно
«ВНД»	временно недоступно
Вариант организации доступности объекта (формы обслуживания)	
«А»	доступность всех зон и помещений - универсальная
«Б»	доступны специально выделенные участки и помещения
«ДУ»	доступность условная: дополнительная помощь сотрудника, услуги на дому, дистанционно
«ВНД»	не организована доступность
Вид работ по адаптации (в соответствии с классификатором)	
ТР	текущий ремонт
ПСД	подготовка проектно-сметной документации
Стр	строительство
КР	капитальный ремонт
Рек	реконструкция
Орг	Организация альтернативной формы обслуживания и другие организационные мероприятия



УТВЕРЖДАЮ

Директор ГБПОУ «ЧПК № 2»

Е.М. Зайко

«12 апреля» 2024г.

АНКЕТА
(информация об объекте социальной инфраструктуры)
К ПАСПОРТУ ДОСТУПНОСТИ ОСИ № 1

1. Общие сведения об объекте

- 1.1. Наименование (вид) объекта: **Государственное бюджетное профессиональное образовательное учреждение «Челябинский педагогический колледж № 2»**
- 1.2. Адрес объекта: **454081, г. Челябинск, ул. Горького, 79**
- 1.3. Сведения о размещении объекта:
- отдельно стоящее здание **нежилое 2-х этажное здание, общая площадь 3319,7 кв. м**
 - наличие прилегающего земельного участка (да, нет); **да, площадь 16052 кв. м**
- 1.4. Год постройки здания **1937/1971гг, капитальный ремонт не проводился**
- 1.5. Дата предстоящих плановых ремонтных работ: **текущего-неизвестно, капитального-неизвестно**

Сведения об организации, расположенной на объекте

- 1.6. Название организации (учреждения): **Государственное бюджетное профессиональное образовательное учреждение «Челябинский педагогический колледж № 2»**
- Краткое наименование: **ГБПОУ «ЧПК № 2»**
- 1.7. Юридический адрес организации (учреждения): **454081, г. Челябинск, ул. Горького, 79**
- 1.8. Основание для пользования объектом: **оперативное управление**
- 1.9. Форма собственности: **государственная**
- 1.10. Территориальная принадлежность: **муниципальная**
- 1.11. Вышестоящая организация (наименование): **Министерство образования и науки Челябинской области**
- 1.12. Адрес вышестоящей организации, другие координаты: **Россия, 454113, Челябинская область, г. Челябинск, пл. Революции, 4**

2. Краткая характеристика деятельности организации на объекте
(по обслуживанию населения)

- 2.1. Сфера деятельности (*здравоохранение, образование, социальная защита, физическая культура и спорт, культура, связь и информатизация, транспорт, жилой фонд, потребительский рынок и сфера услуг, другое*): **образование**
- 2.2. Виды оказываемых услуг: **образовательная деятельность**
- 2.3. Форма оказания услуг: (на объекте, с длительным пребыванием, в т.ч. проживанием, на дому, дистанционно) **на объекте, с длительным пребыванием**
- 2.4. Категории обслуживаемого населения по возрасту (дети, взрослые трудоспособного возраста, пожилые; все возрастные категории): **дети, взрослые трудоспособного возраста**
- 2.5. Категории обслуживаемых инвалидов: инвалиды, передвигающиеся на коляске (К), инвалиды с нарушениями опорно-двигательного аппарата (О); нарушениями зрения (С), нарушениями слуха (Г), нарушениями умственного развития (У): **нет**

- 2.6. Плановая мощность: посещаемость (количество обслуживаемых в день), вместимость
пропускная способность 700 человек/день
- 2.7. Участие в исполнении ИПР инвалида, ребёнка-инвалида (да,нет): **нет**

3. Оценка состояния доступности для инвалидов объекта

- 3.1. Путь следования к объекту пассажирским транспортом (описать маршрут движения с использованием пассажирского транспорта): **До остановки «ул.Пятого декабря», «ул.Лермонтова»: трамвай № 15,18,5. Маршрутное такси № 112, 46, 84, 91, 99. До остановки «магазин Юрюзань» Автобус № 34, 45, 59**
 Наличие адаптированного пассажирского транспорта к объекту: **нет**
- 3.2. Путь к объекту от ближайшей остановки пассажирского транспорта:
- 3.2.1. расстояние до объекта от остановки транспорта: **от остановки «ул.Пятого декабря, ул.Лермонтова, магазин Юрюзань»: 50 – 300 метров**
- 3.2.2. время движения (пешком): **3-10 мин.**
- 3.2.3. наличие выделенного от проезжей части пешеходного пути (да, нет): **да**
- 3.2.4. Перекрестки: *нерегулируемые; регулируемые, со звуковой сигнализацией, таймером;*
нет: регулируемые
- 3.2.5. Информация на пути следования к объекту: *акустическая, тактильная, визуальная:*
нет
- 3.2.6. Перепады высоты на пути: есть, нет (описать): **да, тротуары**
 Их обустройство для инвалидов на коляске: **нет**
- 3.3 Вариант организации доступности ОСИ (формы обслуживания)* с учётом СП 35-101-2001:

№ п/п	Категория инвалидов (вид нарушения)	Вариант организации доступности объекта (формы обслуживания) *
1	Все категории инвалидов <i>в том числе инвалиды:</i>	
2	передвигающиеся на креслах-колясках	ВНД
3	с нарушениями опорно-двигательного аппарата	ДУ
4	с нарушениями зрения	ВНД
5	с нарушениями слуха	ДУ
6	с нарушениями умственного развития	ДУ

* Указывается один из вариантов: "А", "Б", "ДУ", "ВНД".

А- доступны все структурно-функциональные зоны ОСИ;

Б- в уровне первого этажа организовано место обслуживания инвалидов;

ДУ- доступен условно, то есть организовано дистанционное обслуживание, помощь персонала и т.д.;

ВНД- временно недоступен.

3.4 Состояние доступности основных структурно-функциональных зон

№ п/п	Основные структурно-функциональные зоны)	Состояние доступности, в том числе для основных категорий инвалидов, **
1	Территория, прилегающая к зданию (участок) <i>в том числе инвалиды:</i>	ДП-В
2	Вход (входы)	ДЧ-И (О,С,Г,У)
3	Путь (пути) движения внутри здания (в т.ч. пути эвакуации)	ДЧ-И (О,С,Г,У)
4	Зона целевого назначения здания (целевого	ДЧ-И (О,С,Г,У)

	посещения объекта)	
5	Санитарно-гигиенические помещения	ВНД
6	Система информации и связи (на всех зонах)	ДП-В
7	Пути движения к объекту (от остановки транспорта)	

**Указывается:

ДП-В – доступно полностью всем;

ДП-И (К, О, С, Г, У) - доступно полностью избирательно (указать категории инвалидов);

ДЧ-В – доступно частично всем;

ДЧ-И (К, О, С, Г, У) – доступно частично, избирательно (указать категории инвалидов);

ДУ – доступно условно,

ВНД - временно недоступно.

4. Управленческое решение

4.1. Рекомендации по адаптации основных структурных элементов объекта

№ п/п	Основные структурно-функциональные зоны объекта	Рекомендации по адаптации объекта * и запланированные сроки выполнения
1	Территория, прилегающая к зданию (участок)	Ремонт (текущий)
2	Вход (входы) в здание	Ремонт (капитальный)
3	Путь (пути) движения внутри здания (в т.ч. пути эвакуации)	Ремонт (текущий)
4	Зона целевого назначения здания (целевого посещения объекта)	Ремонт (текущий)
5	Санитарно-гигиенические помещения	Ремонт (капитальный)
6	Система информации на объекте (на всех зонах)	Индивидуальные решения с ТСР
7	Пути движения к объекту (от остановки транспорта)	Ремонт (текущий)
8	Все зоны и участки	Ремонт

* Указывается один из вариантов (видов работ): не нуждается; ремонт (текущий, капитальный); индивидуальное решение с ТСР; технические решения невозможны – организация альтернативной формы обслуживания.

Размещение информации на Карте доступности субъекта РФ согласовано:

Заместитель директора по ОБ Кузнецова О.А. тел. 8 (351) 772-18-73

(подпись ФИО, должность; координаты для связи уполномоченного представителя объекта)



УТВЕРЖДАЮ
Директор ГБПОУ «ЧПК № 2»
Е.М. Зайко
«12» Сентября 2024г.

АКТ ОБСЛЕДОВАНИЯ
объекта социальной инфраструктуры
К ПАСПОРТУ ДОСТУПНОСТИ ОСИ
№ _____

1. Общие сведения об объекте

- 1.1. Наименование (вид) объекта: **Государственное бюджетное профессиональное образовательное учреждение «Челябинский педагогический колледж № 2»**
- 1.2. Адрес объекта: **454081, г. Челябинск, ул. Горького, 79**
- 1.3. Сведения о размещении объекта:
- отдельно стоящее здание **нежилое 2-х этажное здание, общая площадь 3319,7 кв. м**
- наличие прилегающего земельного участка (да, нет); **да, площадь 16052 кв. м**
- 1.4. Год постройки здания **1937/1971гг, капитальный ремонт не проводился**
- 1.5. Дата предстоящих плановых ремонтных работ: **текущего-неизвестно, капитального-неизвестно**

Сведения об организации, расположенной на объекте

- 1.6. Название организации (учреждения): **Государственное бюджетное профессиональное образовательное учреждение «Челябинский педагогический колледж № 2»**
Краткое наименование: **ГБПОУ «ЧПК № 2»**
- 1.7. Юридический адрес организации (учреждения): **454081, г. Челябинск, ул. Горького, 79**
- 1.8. Основание для пользования объектом: **оперативное управление**
- 1.9. Форма собственности: **государственная**
- 1.10. Территориальная принадлежность: **муниципальная**
- 1.11. Вышестоящая организация (наименование): **Министерство образования и науки Челябинской области**
- 1.12. Адрес вышестоящей организации, другие координаты: **Россия, 454113, Челябинская область, г. Челябинск, пл. Революции, 4**

2. Краткая характеристика деятельности организации на объекте
(по обслуживанию населения)

- 2.1. Сфера деятельности (*здравоохранение, образование, социальная защита, физическая культура и спорт, культура, связь и информатизация, транспорт, жилой фонд, потребительский рынок и сфера услуг, другое*): **образование**
- 2.2. Виды оказываемых услуг: **образовательная деятельность**
- 2.3. Форма оказания услуг: (на объекте, с длительным пребыванием, в т.ч. проживанием, на дому, дистанционно) **на объекте, с длительным пребыванием**
- 2.4. Категории обслуживаемого населения по возрасту (дети, взрослые трудоспособного возраста, пожилые; все возрастные категории): **дети, взрослые трудоспособного возраста**
- 2.5. Категории обслуживаемых инвалидов: инвалиды, передвигающиеся на коляске (К), инвалиды с нарушениями опорно-двигательного аппарата (О); нарушениями зрения (С), нарушениями слуха (Г), нарушениями умственного развития (У): **нет**
- 2.6. Плановая мощность: посещаемость (количество обслуживаемых в день), вместимость **пропускная способность 700 человек/день**
- 2.7. Участие в исполнении ИПР инвалида, ребёнка-инвалида (да, нет): **нет**

3. Оценка состояния доступности для инвалидов объекта

3.1. Путь следования к объекту пассажирским транспортом (описать маршрут движения с использованием пассажирского транспорта): **До остановки «ул.Пятого декабря», «ул.Лермонтова»: трамвай № 15,18,5. Маршрутное такси № 112, 46, 84, 91, 99.**

До остановки «магазин Юрюзань» Автобус № 34, 45, 59

Наличие адаптированного пассажирского транспорта к объекту: **нет**

3.2. Путь к объекту от ближайшей остановки пассажирского транспорта:

3.2.1. расстояние до объекта от остановки транспорта: **от остановки «ул.Пятого декабря, ул.Лермонтова, магазин Юрюзань»: 50 – 300 метров**

3.2.2. время движения (пешком): **3-10 мин.**

3.2.3. наличие выделенного от проезжей части пешеходного пути (да, нет): **да**

3.2.4. Перекрестки: *нерегулируемые; регулируемые, со звуковой сигнализацией, таймером; нет: регулируемые*

3.2.5. Информация на пути следования к объекту: *акустическая, тактильная, визуальная:*
нет

3.2.6. Перепады высоты на пути: есть, нет (описать): **да, тротуары**

Их обустройство для инвалидов на коляске: **нет**

3.3 Вариант организации доступности ОСИ (формы обслуживания)* с учётом СП 35-101-2001:

№ п/п	Категория инвалидов (вид нарушения)	Вариант организации доступности объекта (формы обслуживания) *
1	Все категории инвалидов	
	<i>в том числе инвалиды:</i>	
2	передвигающиеся на креслах-колясках	ВНД
3	с нарушениями опорно-двигательного аппарата	ДУ
4	с нарушениями зрения	ВНД
5	с нарушениями слуха	ДУ
6	с нарушениями умственного развития	ДУ

* Указывается один из вариантов: "А", "Б", "ДУ", "ВНД".

А- доступны все структурно-функциональные зоны ОСИ;

Б- в уровне первого этажа организовано место обслуживания инвалидов;

ДУ- доступен условно, то есть организовано дистанционное обслуживание, помощь персонала и т.д.;

ВНД- временно недоступен.

3.4 Состояние доступности основных структурно-функциональных зон

№ п/п	Основные структурно-функциональные зоны)	Состояние доступности, в том числе для основных категорий инвалидов, **
1	Территория, прилегающая к зданию (участок)	ДП-В
	<i>в том числе инвалиды:</i>	
2	Вход (входы)	ДЧ-И (О,С,Г,У)
3	Путь (пути) движения внутри здания (в т.ч. пути эвакуации)	ДЧ-И (О,С,Г,У)
4	Зона целевого назначения здания (целевого посещения объекта)	ДЧ-И (О,С,Г,У)
5	Санитарно-гигиенические помещения	ВНД
6	Система информации и связи (на всех зонах)	ДП-В
7	Пути движения к объекту (от остановки	

	транспорта)	
--	-------------	--

**Указывается:

ДП-В – доступно полностью всем;

ДП-И (К, О, С, Г, У) - доступно полностью избирательно (указать категории инвалидов);

ДЧ-В – доступно частично всем;

ДЧ-И (К, О, С, Г, У) – доступно частично, избирательно (указать категории инвалидов);

ДУ – доступно условно,

ВНД - временно недоступно.

3.5. Оценка состояния и имеющихся недостатков в обеспечении условий доступности для инвалидов объекта

N п/п	Основные показатели доступности объекта для инвалидов	Оценка состояния и имеющихся недостатков в обеспечении условий доступности для инвалидов объекта
1	выделенные стоянки автотранспортных средств для инвалидов	отсутствует
2	сменные кресла-коляски	отсутствует
3	адаптированные лифты	отсутствует
4	поручни	отсутствует
5	пандусы	отсутствует
6	подъемные платформы (аппарели)	отсутствует
7	раздвижные двери	отсутствует
8	доступные входные группы	отсутствует
9	доступные санитарно-гигиенические помещения	отсутствует
10	достаточная ширина дверных проемов в стенах, лестничных маршей, площадок	Достаточная ширина дверных проёмов входной группы
11	надлежащее размещение оборудования и носителей информации, необходимых для обеспечения беспрепятственного доступа к объектам (местам предоставления услуг) инвалидов, имеющих стойкие расстройства функции зрения, слуха и передвижения	отсутствует
12	дублирование необходимой для инвалидов, имеющих стойкие расстройства функции зрения, зрительной информации – звуковой информацией, а также надписей, знаков и иной текстовой и графической информации – знаками, выполненными рельефно-точечным шрифтом Брайля и на контрастном фоне	отсутствует
13	дублирование необходимой для инвалидов по слуху звуковой информации зрительной информацией	отсутствует
14	иные	отсутствует

3.6. Оценка состояния и имеющихся недостатков в обеспечении условий доступности для инвалидов предоставляемых услуг

N п/п	Основные показатели доступности для инвалидов предоставляемой услуги	Оценка состояния и имеющихся недостатков в обеспечении условий доступности для инвалидов предоставляемой услуги
-------	--	---

1	наличие при входе в объект вывески с названием организации, графиком работы организации, плана здания, выполненных рельефно-точечным шрифтом Брайля и на контрастном фоне	отсутствует
2	обеспечение инвалидам помощи, необходимой для получения в доступной для них форме информации о правилах предоставления услуги, в том числе об оформлении необходимых для получения услуги документов, о совершении ими других необходимых для получения услуги действий	отсутствует
3	проведение инструктирования или обучения сотрудников, предоставляющих услуги населению, для работы с инвалидами, по вопросам, связанным с обеспечением доступности для них объектов и услуг	Проведение ежегодного инструктирования с сотрудниками
4	наличие работников организаций, на которых административно-распорядительным актом возложено оказание инвалидам помощи при предоставлении им услуг	Есть
5	предоставление услуги с сопровождением инвалида по территории объекта работником организации	отсутствует
6	предоставление инвалидам по слуху, при необходимости, услуги с использованием русского жестового языка, включая обеспечение допуска на объект сурдопереводчика, тифлопереводчика	отсутствует
7	соответствие транспортных средств, используемых для предоставления услуг населению, требованиям их доступности для инвалидов	транспортное средство отсутствует
8	обеспечение допуска на объект, в котором предоставляются услуги, собаки-проводника при наличии документа, подтверждающего её специальное обучение, выданного по форме и в порядке, утвержденном приказом Министерства труда и социальной защиты Российской Федерации	отсутствует
9	наличие в одном из помещений, предназначенных для проведения массовых мероприятий, индукционных петель и звукоусиливающей аппаратуры	отсутствует
10	адаптация официального сайта органа и организации, предоставляющих услуги в сфере образования, для лиц с нарушениями зрения (слабовидящих)	Есть
11	обеспечение услуг тьютора	отсутствует
12	иные	отсутствует

4. Управленческое решение

4.1. Рекомендации по адаптации основных структурных элементов объекта

№ п.п.	Предлагаемые управленческие решения по объемам работ, необходимым для приведения объекта в соответствие с требованиями законодательства Российской Федерации об обеспечении условий их доступности для инвалидов *	Примечание
1	Установить противоскользящее покрытие на края ступеней	по мере финансирования
2	Установить недостающие поручни вдоль марша лестниц	по мере финансирования
3	Снизить высоту порогов входных дверей	по мере финансирования
4	Установит кнопку вызова персонала в пределах досягаемости инвалида-колясочника	по мере финансирования
5	Приобретение при входе в объект вывески с названием организации, графиком работы организации, планом здания, выполненных рельефно-точечным шрифтом Брайля и на контрастном фоне	по мере финансирования
6	Другие мероприятия	
<i>Территория ОО</i>		
7	Обустроить территорию (участок), подлежащую зданию	по мере финансирования
	Организационные мероприятия	по мере финансирования
8	Обеспечить информационное сопровождение на путях движения с нанесением цветовой и/или тактильной маркировке	по мере финансирования
9	Другие мероприятия	
<i>Санитарно-гигиенические мероприятия</i>		
10	Оборудование доступных санитарно-гигиенических помещений	по мере финансирования
11	Установка опорных поручней	по мере финансирования
12	Оборудование поручнями раковин	по мере финансирования
13	Другие мероприятия	

* Указывается один из вариантов (видов работ): не нуждается; ремонт (текущий, капитальный); индивидуальное решение с ТСП; технические решения невозможны – организация альтернативной формы обслуживания.

С учетом выводов оценки состояния и имеющихся недостатков в обеспечении условий доступности для инвалидов объекта и порядка предоставления услуги, приведенных в разделе 3 и 4 паспорта.

4.2. Период проведения работ до 2030 года в рамках исполнения Дорожной карты (указывается наименование документа: программы, плана)

4.3. Ожидаемый результат (по состоянию доступности) после выполнения работ по адаптации - **частично-доступный** Оценка результата исполнения программы, плана (по состоянию доступности) **удовлетворительно**

4.4. Для принятия решения требуется, не требуется (нужное подчеркнуть): **необходимо согласование с Министерством Образования и Науки Челябинской области**

Имеется заключение уполномоченной организации о состоянии доступности объекта (наименование документа и выдавшей его организации, дата), прилагается **нет**

4.5. Информация размещена (обновлена) на Карте доступности субъекта РФ

Рисунок 1. Визуальные средства информации

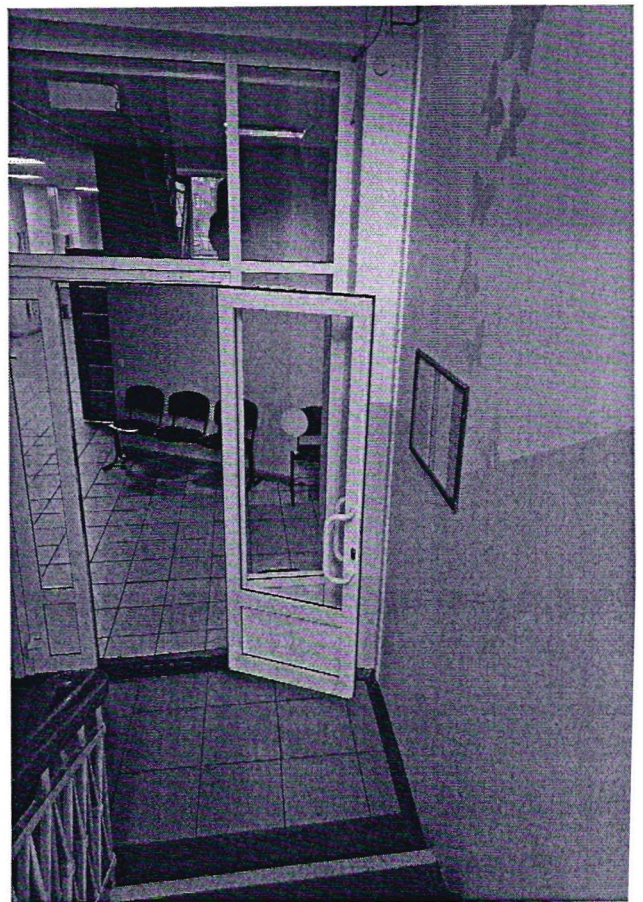


Рисунок № 2. Контрастная маркировка ступеней лестничного марша

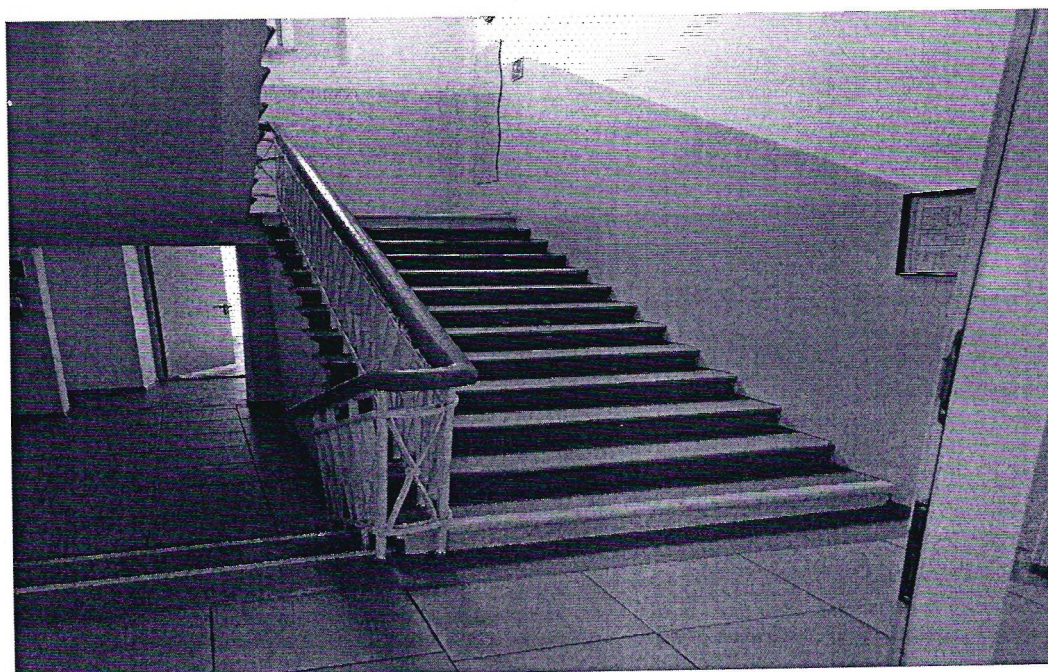
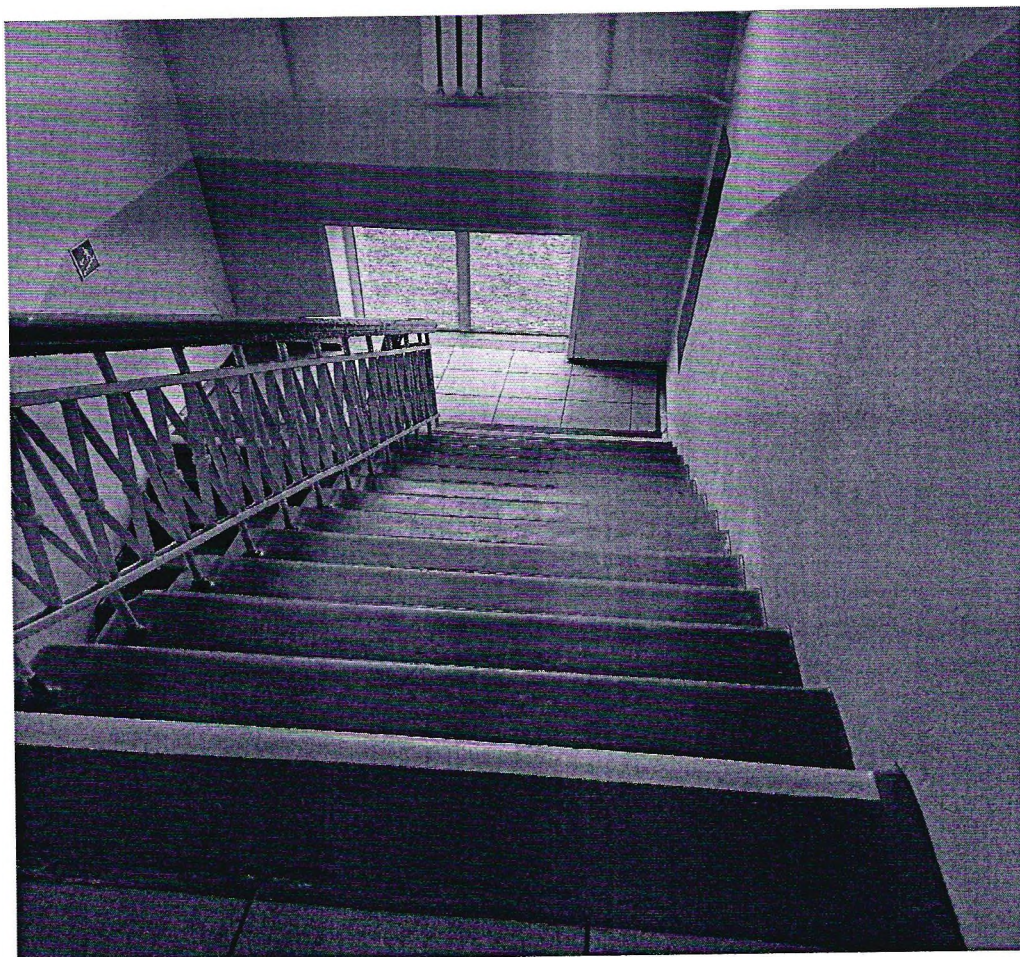
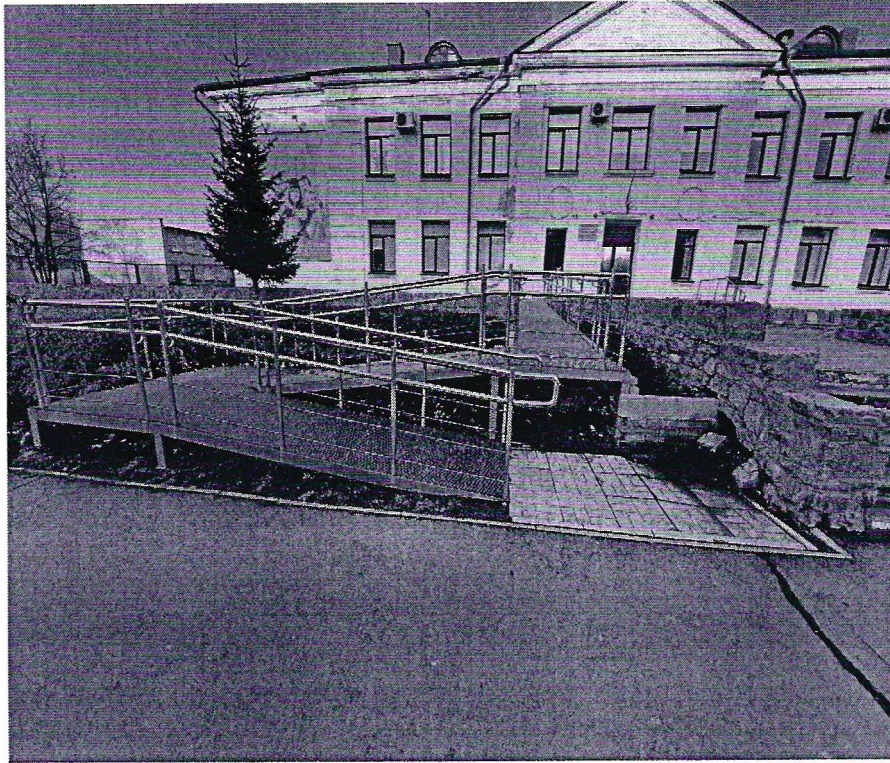


Рисунок 3. Пандус, опорные поручни





УТВЕРЖДАЮ
Директор ГБПОУ «ЧПК № 2»
Е.М. Зайко
«12» *апреля* 2024г.

**ПЛАН МЕРОПРИЯТИЙ
(«Дорожная карта»)**

по повышению значений показателей доступности для инвалидов объектов и предоставляемых на них услуг в ГБПОУ «ЧПК № 2» на 2024-2030 годы

1. Обоснование целей обеспечения доступности для инвалидов объектов и услуг.

Настоящий План мероприятий («дорожная карта») по повышению значений показателей доступности для инвалидов объектов и услуг на период 2024 – 2030 годы (далее - «дорожная карта») направлена на обеспечение условий доступности для инвалидов объектов и услуг в ГБПОУ «ЧПК № 2».

Цель:

Обеспечение инвалидам и лицам с ограниченными возможностями здоровья равных с другими гражданами возможностей в реализации прав и свобод, предусмотренных законодательством в сфере образования.

Задачи:

- Совершенствование условий для свободного доступа и передвижения инвалидов в ГБПОУ «ЧПК № 2».
- Обеспечить равный доступ инвалидов к современным (цифровым) образовательным и воспитательным услугам.

Основные проблемы при создании без барьерной среды:

- неполная оснащенность Колледжа приспособлениями, средствами и источниками информации в доступной форме, необходимыми для получения инвалидами услуг наравне с другими лицами;
- наличие сотрудников (молодых специалистов), предоставляющих услуги инвалидам, не прошедших обучение по вопросам, связанным с обеспечением их доступности и оказанием при этом помощи инвалидам, и не владеющих необходимыми для этого знаниями и навыками;
- недостаточный уровень условий для реализации инклюзивного образования в образовательной организации.

Планируемое повышение значений показателей доступности объектов и услуг и сроки их достижения определены в «дорожной карте», исходя из норм и требований:

- Федерального закона от 29.12.2012 № 273-ФЗ «Об образовании в Российской Федерации» (с последующими изменениями и дополнениями);
- Федерального закона от 24.11.1995 № 181-ФЗ «О социальной защите инвалидов в Российской Федерации»;
- Федерального закона от 01.12.2014 № 419-ФЗ «О внесении изменений в отдельные законодательные акты Российской Федерации по вопросам социальной защиты инвалидов в связи с ратификацией Конвенции о правах инвалидов»;
- Постановления Правительства Российской Федерации от 26.12.2014 № 1521 «Об утверждении перечня национальных стандартов и сводов правил (частей таких стандартов и сводов правил), в результате применения, которых на обязательной основе обеспечивается соблюдение требований Федерального закона «Технический регламент о безопасности зданий и сооружений»;
- Приказа Министерства регионального развития Российской Федерации от 27.12.2011 № 605 «Об утверждении свода правил «СНиП 35-01-2001 «Доступность зданий и сооружений для маломобильных групп населения» (СП 59.13330.2012)»;
- Приказа Министерства образования и науки Российской Федерации от 09.11.2015 № 1309 «Об утверждении порядка обеспечения условий доступности для инвалидов объектов и предоставляемых услуг в сфере образования, а также оказания им при этом необходимой помощи».

Ожидаемые результаты:

- Обеспечение равного доступа инвалидов к современным (цифровым) образовательным и воспитательным услугам в ГБПОУ «ЧПК № 2»;
- Повышение социальной активности инвалидов, преодоление социальной разобщенности;
- Повышение качества жизни инвалидов.

Показатели доступности

По состоянию на 31.08.2023 в ГБПОУ «ЧПК № 2»:

- общая численность детей с ограниченными возможностями - 7 человек;
- общая численность детей-инвалидов - 7 человек;
- количество детей-инвалидов, обучающихся совместно с другими обучающимися - 7 человека;

- количество педагогов, прошедших специальную подготовку для работы с детьми с ограниченными возможностями - 0;
- количество подготовленных для работы с лицами ОВЗ (тьюторов-0, помощников-0, посредников - 0 человека);
- количество специально оборудованных аудиторий и других помещений, приспособленных для работы с лицами с ОВЗ - нет.

Перечень мероприятий (дорожная карта), реализуемых для достижения запланированных значений показателей доступности для инвалидов объектов и услуг

№ п.п.	Наименование мероприятия	Срок реализации, год	Планируемые результаты влияния мероприятия на повышение значения показателя доступности для инвалидов объектов и услуг	Ответственные исполнители, соисполнители
Раздел 1. Совершенствование нормативной правовой базы				
1	Организация и проведение паспортизации ГБПОУ «ЧПК №2 объектов и услуг	2024г.	Сбор и систематизация информации о доступности объекта для инвалидов	Рабочая группа
2	Разработка «Дорожной карты»	2024г.	Определить объем работ по созданию доступной среды для инвалидов	Рабочая группа
3	Внесение в локальные акты разделов по работе с инвалидами	2024г.	Конкретизация деятельности педагогических работников в организации работы с детьми - инвалидами	Рабочая группа
4	Подготовка сметной документации на проведения ремонтных работ	2024-2025г. по видам работ		Зам.директора по АХЧ
Раздел 2. Мероприятия по поэтапному повышению значений показателей доступности для инвалидов объектов инфраструктуры (транспортных средств, средств связи и информации), включая оборудование объектов необходимыми приспособлениями				
5	Выделение стоянки автотранспортных средств для инвалидов (по согласованию с ГИБДД)	2024-2027г.	Повышение доступности детей инвалидов в образовательное учреждение	Зам.директора по ОБ, Зам.директора по АХЧ
6	Установка кнопки вызова на входе в здание для инвалидов колясочников	2024-2027г.	Повышение доступности детей инвалидов в образовательное учреждение	Зам.директора по АХЧ
7	Приобретение табличек с указателями выходов, поворотов, лестниц	2024-2026г.	Повышение доступности детей инвалидов в образовательное учреждение	Зам.директора по ОБ, Зам.директора по АХЧ
8	Приобретение специальных ограждений и тактильных направляющих для лиц с нарушениями зрения	2024-2030г.	Повышение доступности детей инвалидов в образовательное учреждение	Зам.директора по ОБ, Зам.директора по АХЧ

9	Переоборудование санитарно-гигиенического помещения на 1 этаже	2024-2030г.	Повышение доступности детей инвалидов в образовательное учреждение	Зам.директора по ОБ, Зам.директора по АХЧ
10	Приобретение вывески с информацией об объекте, выполненной рельефно-точечным шрифтом Брайля и на контрастном фоне (а также надписей, знаков и иной текстовой и графической информации)	2024-2030г.	Повышение доступности детей инвалидов в образовательное учреждение	Зам.директора по ОБ, Зам.директора по АХЧ
Раздел III. Мероприятия по поэтапному повышению значений показателей доступности предоставляемых инвалидам услуг с учетом имеющихся у них нарушенных функций организма, а также по оказанию им помощи в преодолении барьеров, препятствующих пользованию объектами и услугами				
11	Предоставление инвалидам по слуху, при необходимости, услуги с использованием русского жестового языка и организация допуска на объект сурдопереводчика и тифлосурдопереводчика	с 2024г. по мере востребованности	Повышение доступности детей инвалидов в образовательное учреждение	Администрация ГБПОУ «ЧПК №2»
12	Предоставление на объекте услуг в сфере образования инвалидам с сопровождением тьютора	с 2024г. по мере востребованности	Повышение доступности детей инвалидов в образовательное учреждение	Администрация ГБПОУ «ЧПК №2»
13	Предоставление услуг в дистанционной форме	с 2024г. по мере востребованности	Создание доступности образовательных услуг	Администрация ГБПОУ «ЧПК №2»
14	Предоставление услуг по месту жительства инвалида	по мере востребованности	Создание доступности образовательных услуг	Администрация ГБПОУ «ЧПК №2»
15	Предоставление бесплатно учебников и учебных пособий	с 2024г. по мере востребованности	Создание доступности образовательных услуг	Администрация ГБПОУ «ЧПК №2»
16	Адаптация официального сайта ОУ с учетом потребностей инвалидов по зрению	2024г.	Возможность получения услуги для инвалидов по зрению дистанционно	Администрация ГБПОУ «ЧПК №2»
17	Содействие инвалидам и лицам с ОВЗ в участии	по мере	Поддержка талантливых и одаренных	Зам.директора по УР

	специализированных конкурсах, конференциях, фестивалях, соревнованиях и т.п.	востребованности	студентов из числа инвалидов	Зам.директора по ВР, Зам.директора по МР
18	Создание благоприятных, комфортных условий в образовательном учреждении, проведение бесед, круглых столов среди обучающихся с целью формирования у них толерантного отношения к	с 2024г. по мере востребованности	Удовлетворённость образовательным учреждением	Администрация ГБПОУ «ЧПК №2»
Раздел IV. Мероприятия по инструктированию или обучению специалистов, работающих с инвалидами, по вопросам, связанным с обеспечением доступности для них объектов, услуг и оказанием помощи в их использовании или получении (доступу к ним)				
19	Организация проведения инструктирование (или обучения) сотрудников по вопросам, связанным с обеспечением доступности для инвалидов объекта и услуг	с 2024г. затем постоянно		Администрация ГБПОУ «ЧПК №2»
20	Семинары, вебинары, курсы повышения квалификации, переквалификация по вопросам работы инвалидами	В течение всего периода	В соответствии с графиком повышения квалификации	Администрация ГБПОУ «ЧПК №2»
21	Внесение дополнений в должностные инструкции сотрудников по предоставлению услуг инвалидам и оказанию им при этом необходимой помощи	2024-2027г.	Эффективность оказания индивидуальной помощи	Администрация ГБПОУ «ЧПК №2»